

Política de Desenvolvimento Territorial do Estado da Bahia

Fabiana Mattos

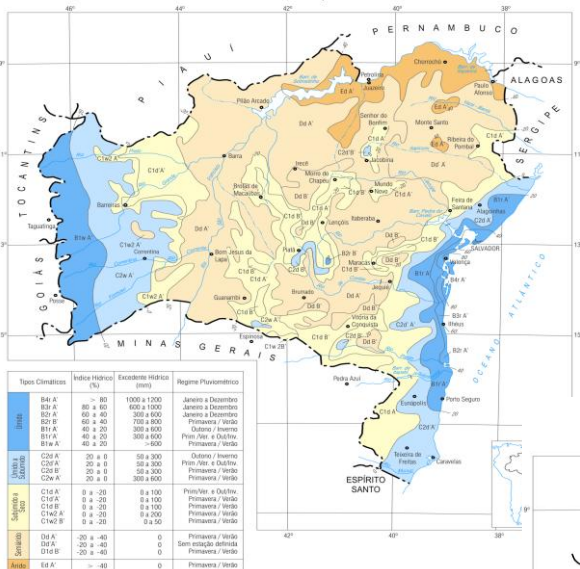
EPPGG

Diretoria de Planejamento Territorial

SEPLAN

TIPOLOGIA CLIMÁTICA - Segundo Thornthwaite
Estado da Bahia

Pluviometria 1943 - 1983 / Temperatura 1961 - 1990



FORTE: SEL, 1998.

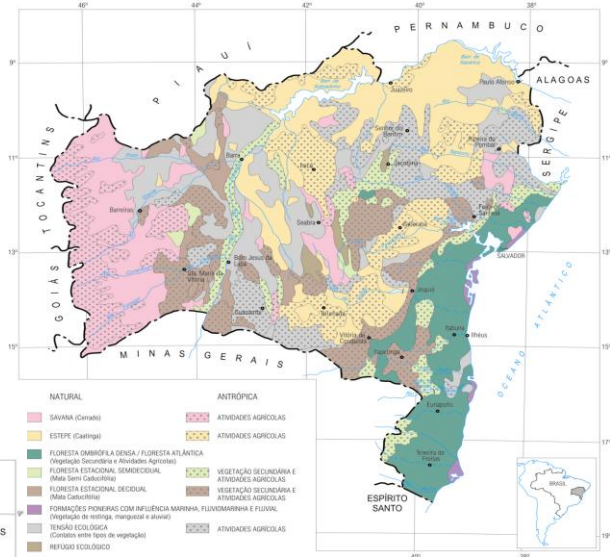
A BAHIA E SUA DIVERSIDADE

RELEVO
Estado da Bahia - 2007



FORTE: RADAMBRASIL, 1983.

COBERTURA VEGETAL
Estado da Bahia

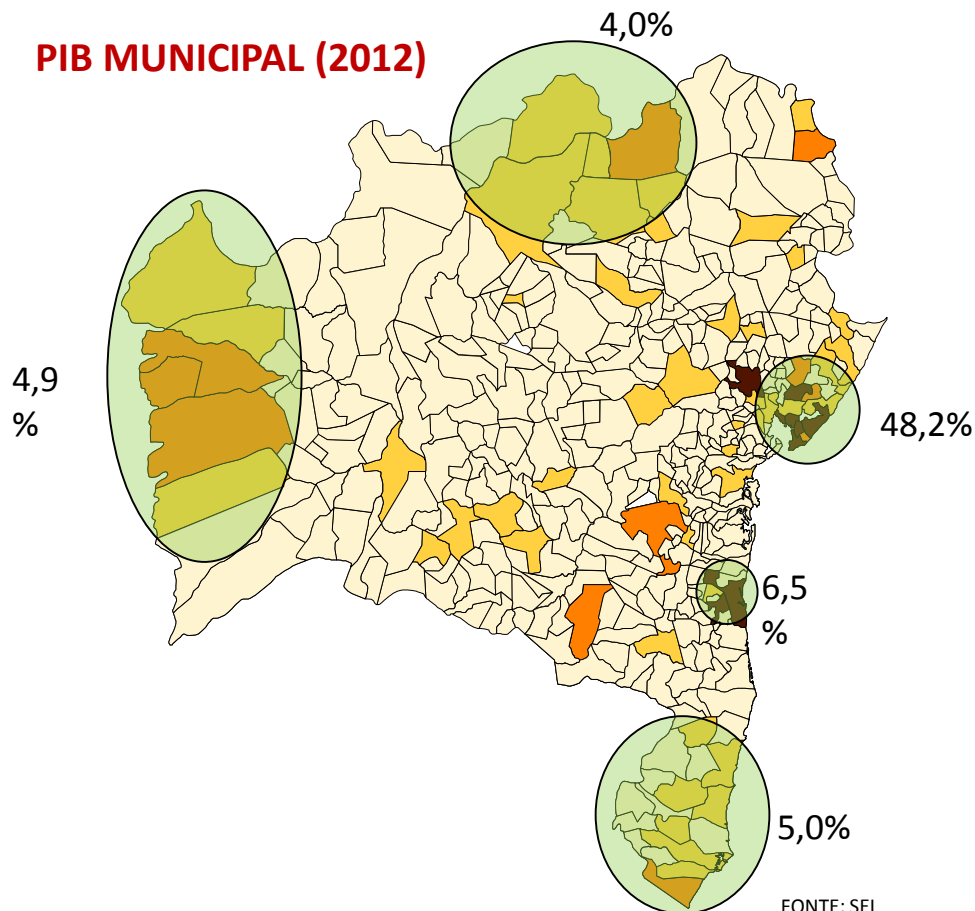




A BAHIA E SUA DIVERSIDADE



Rodrigo Pratas ©

PIB MUNICIPAL (2012)

A BAHIA E SUA DESIGUALDADE

- Políticas Públicas concentradas e espacialmente discriminatórias transformaram nossa diversidade (RIQUEZA) em desigualdade (POBREZA).
- 25% da pop está na RMS.
- 48% do PIB na RMS.
- Algumas ilhas de prosperidade

CONCEITO: TERRITÓRIO

“O território é um espaço físico, geograficamente definido, geralmente contínuo, caracterizado por critérios multidimensionais, tais como o ambiente, a economia, a sociedade, a cultura, a política e as instituições, e uma população com grupos sociais relativamente distintos, que se relacionam interna e externamente por meio de processos específicos, onde se pode distinguir um ou mais elementos que indicam identidade, coesão social, cultural e territorial”.

PERTENCIMENTO: Resumo e consequência

POLÍTICA ESTADUAL DE DESENVOLVIMENTO TERRITORIAL

(Lei 13.214/14)

DIRETRIZES

- I - estabelecer estratégias de desenvolvimento territorial sustentável e **solidário**;
- II - fomentar a coesão social e reduzir as desigualdades territoriais;
- III - valorizar o potencial de desenvolvimento dos Territórios de Identidade;
- IV - respeitar a diversidade cultural e territorial;
- V - promover o uso sustentável dos recursos naturais;
- VI - promover a inserção competitiva dos territórios baianos;
- VII - estimular o desenvolvimento da democracia participativa;
- VIII - promover a ação integrada dos entes federados.

POLÍTICA TERRITORIAL

ENFOQUE REGIONAL

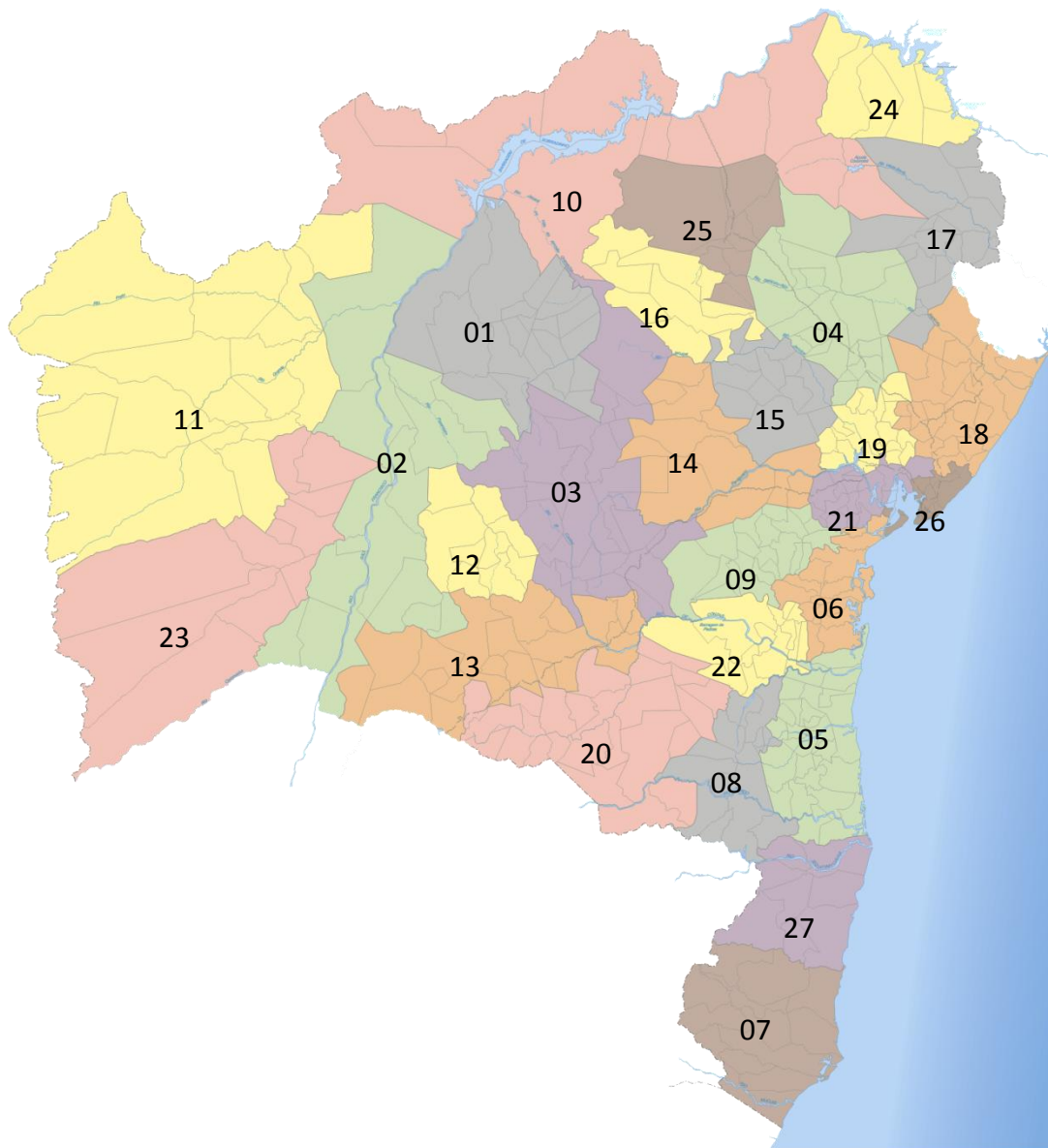
Escala adequada para
formulação/execução
de políticas públicas
específicas.

PARTICIPAÇÃO SOCIAL

Planejamento
para/COM a
sociedade

TERRITÓRIOS DE IDENTIDADE

- 01 - Irecê
- 02 - Velho Chico
- 03 - Chapada Diamantina
- 04 - Sisal
- 05 - Litoral Sul
- 06 - Baixo Sul
- 07 - Extremo Sul
- 08 - Médio Sudoeste da Bahia
- 09 - Vale do Jequiçá
- 10 - Sertão do São Francisco
- 11 - Bacia do Rio Grande
- 12 - Bacia do Paramirim
- 13 - Sertão Produtivo
- 14 - Piemonte do Paraguaçu
- 15 - Bacia do Jacuípe
- 16 - Piemonte da Diamantina
- 17 - Semi-Árido Nordeste II
- 18 - Litoral Norte e Agreste Baiano
- 19 - Portal do Sertão
- 20 - Vitória da Conquista
- 21 - Recôncavo
- 22 - Médio Rio das Contas
- 23 - Bacia do Rio Corrente
- 24 - Itaparica
- 25 - Piemonte Norte do Itapicuru
- 26 - Região Metropolitana de Salvador
- 27 - Costa do Descobrimento



PRINCIPAIS INSTRUMENTOS

PLANEJAMENTO E ORDENAMENTO

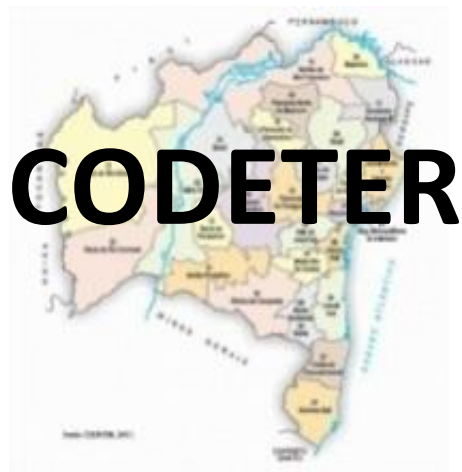
- PPA Estadual Territorializado e Participativo
- Zoneamento Ecológico Econômico – ZEE
- Planos Territoriais de Desenvolvimento Sustentável – PTDS

GOVERNANÇA

- Devolutivas da Escuta Social do PPA
- Diálogos Territoriais
- Conselho Estadual de Desenvolvimento Territorial – CEDETER
 - *Comitê de Acompanhamento do PPA*
- Colegiados Territoriais – CODETER
- Consórcios Públicos Territoriais
- Agenda Territorial da Bahia – AG-TER



Órgão de caráter consultivo e de assessoramento, vinculado à Secretaria do Planejamento, com a finalidade de subsidiar a elaboração de propostas de políticas públicas e estratégias para o desenvolvimento territorial sustentável e solidário do Estado da Bahia



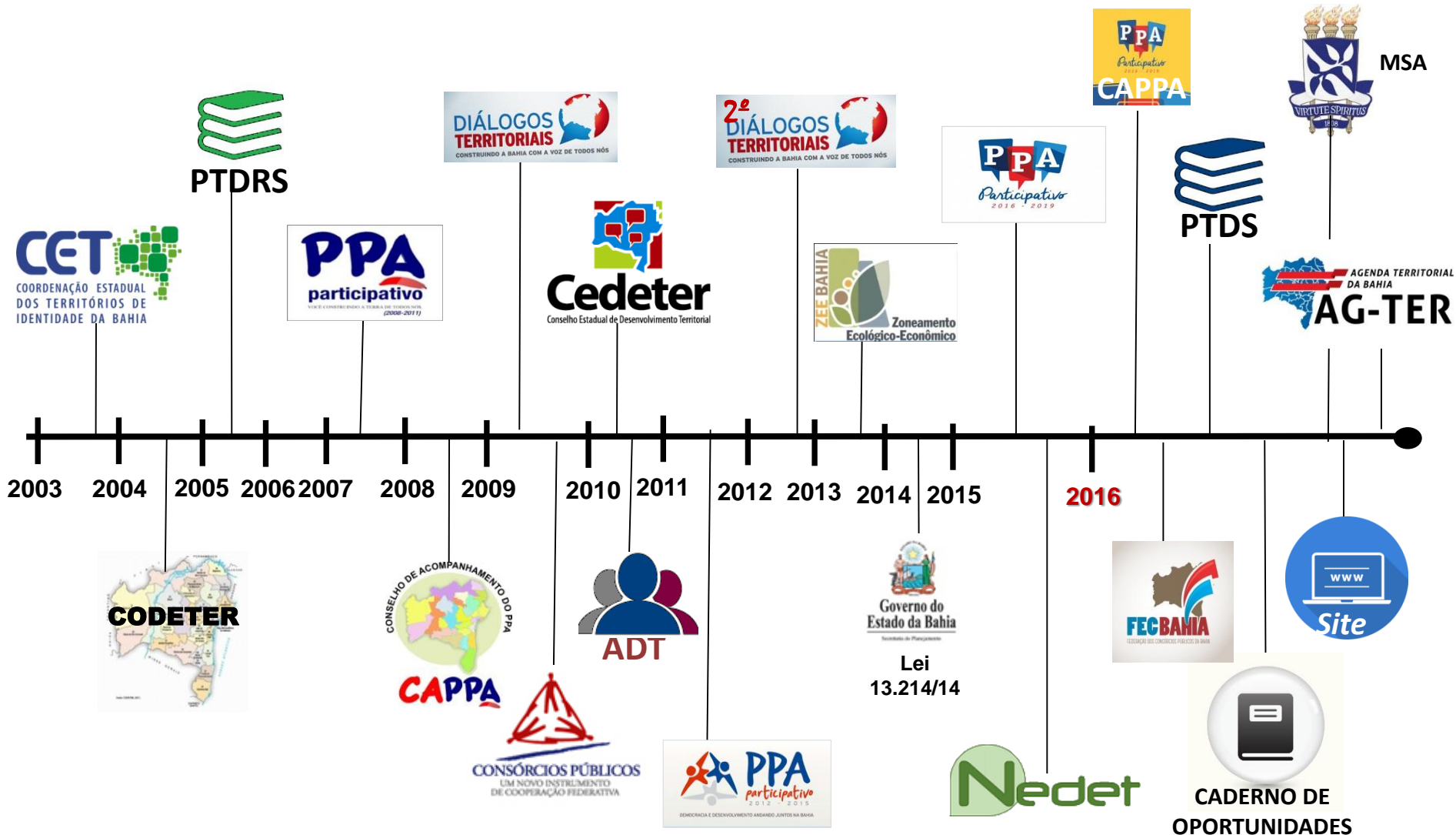
Fóruns de discussão e de participação social, constituídos por representantes do poder público e da sociedade civil presentes nos Territórios de Identidade, com a finalidade de promover a discussão local das ações e projetos de desenvolvimento territorial sustentável e solidário, auxiliando o CEDETER

Representatividade

Pluralidade

Paridade

TRAJETÓRIA DESENVOLVIMENTO TERRITORIAL NA BAHIA



OBRIGADA!

Fabiana Mattos

EPPGG

SEPLAN

(71) 3115-3911

fabiana.mattos@seplan.ba.gov.br